



MINES
Saint-Étienne

Une école de l'IMT

Quatrièmes Journées Annuelles de la commission mixte Matériaux pour la Santé

28 et 29 mai 2018
Campus Santé Innovations

www.mines-stetienne.fr



INSPIRING
INNOVATION
SINCE 1816

programme

Thématiques scientifiques :

- Elaboration et fabrication de matériaux et de composants d'intérêt biologique
- Relations microstructures–propriétés
- Comportement à long terme et fiabilité
- Modifications de surface, fonctionnalisation et interactions biologiques
- Matériaux pour l'ingénierie tissulaire
- Une session spéciale portant sur les problématiques de dégradation des matériaux prothétiques en milieu biologique sera organisée en association avec la commission Tribocorrosion

Prix de la meilleure thèse

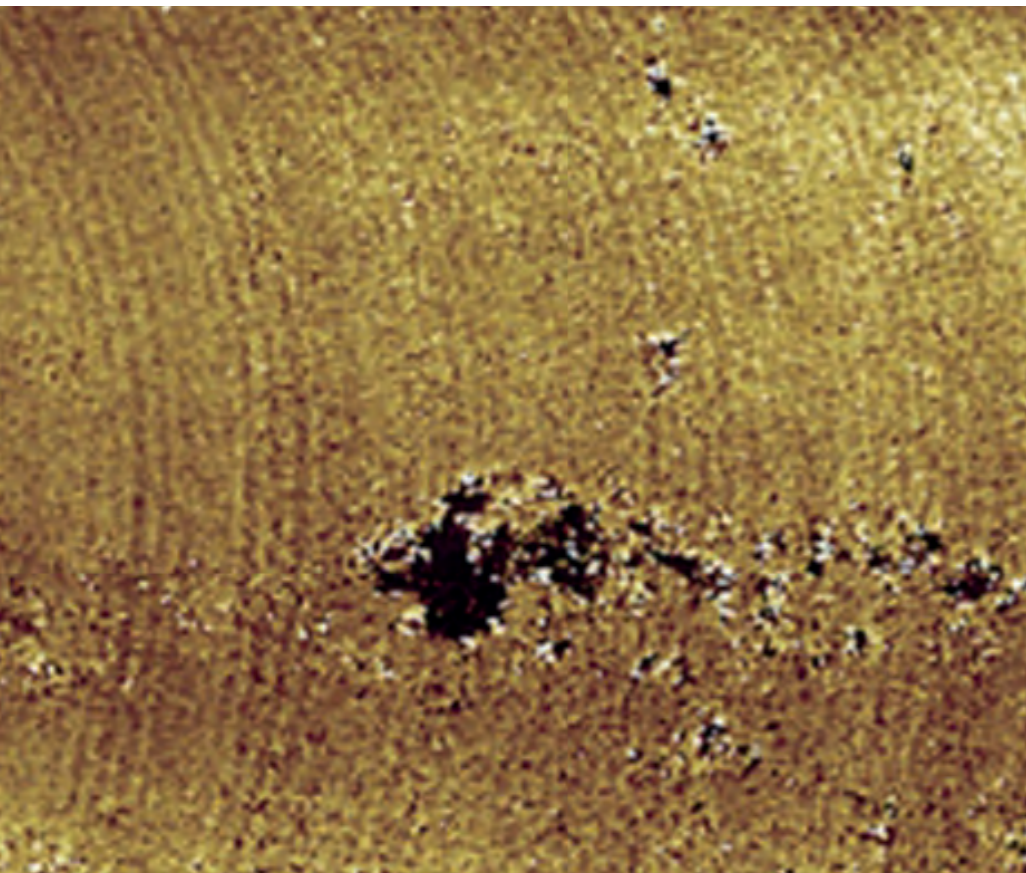
- Une place importante sera donnée aux exposés de doctorants en fin de thèse (soutenance prévue avant fin 2018) ou jeunes docteurs ayant soutenu depuis moins d'un an (depuis le 1er juin 2017).
- Les candidats devront présenter leurs travaux dans le cadre d'exposés de 10 à 15 minutes, suivis de 5 minutes de discussion.

Prix du meilleur poster

- Les posters au format A0 seront affichés pendant toute la durée des journées.

Modalités d'attribution des prix

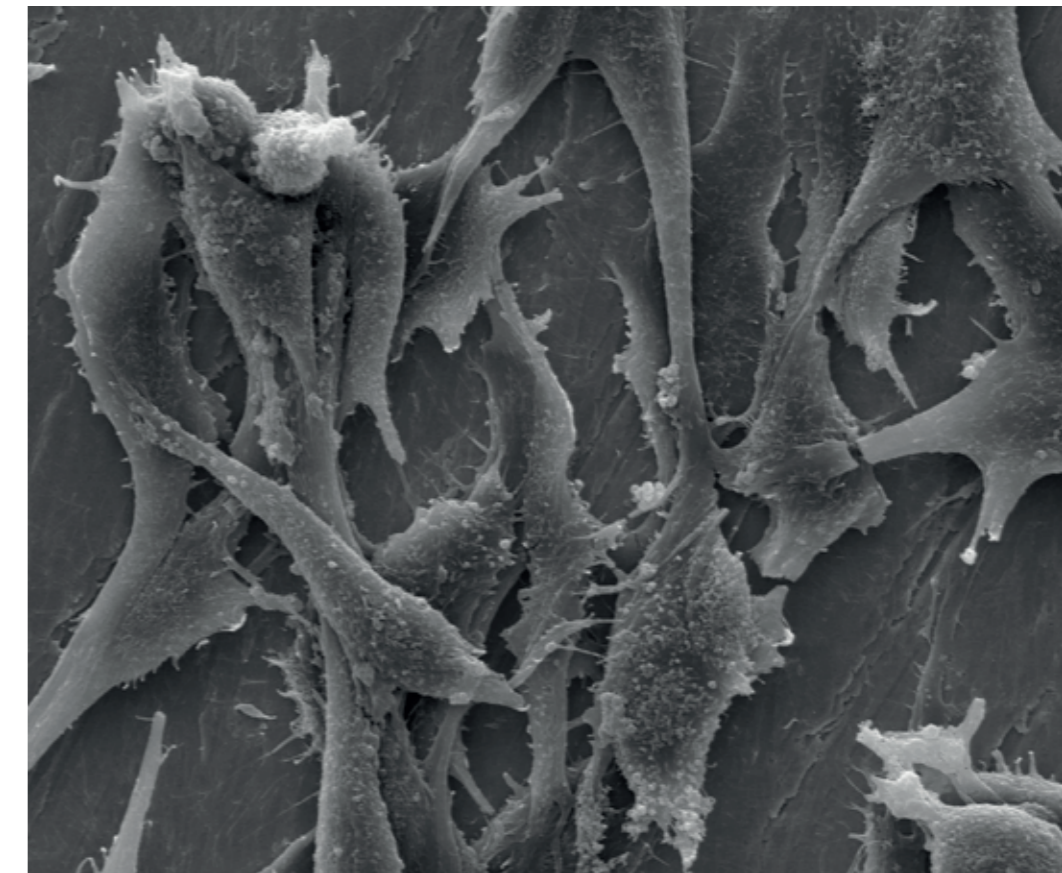
- Les prix (certificats, chèque de 500 € pour le prix de thèse et de 200 € pour le meilleur poster) seront décernés par un jury en fin des journées.
- Le comité se réserve la possibilité de sélectionner le type de présentation (orale ou poster) pour lesquelles jeunes chercheurs pourront concourir au prix



Profilométrie 3D sur surface de tête de prothèse de hanche (CIS-EMSE)



Prix du meilleur poster 2017: Ambra Paterlini (CIRIMAT)



Prix de thèse 2017: Aléthéa Liens (MATEIS)

programme

Conférenciers invités

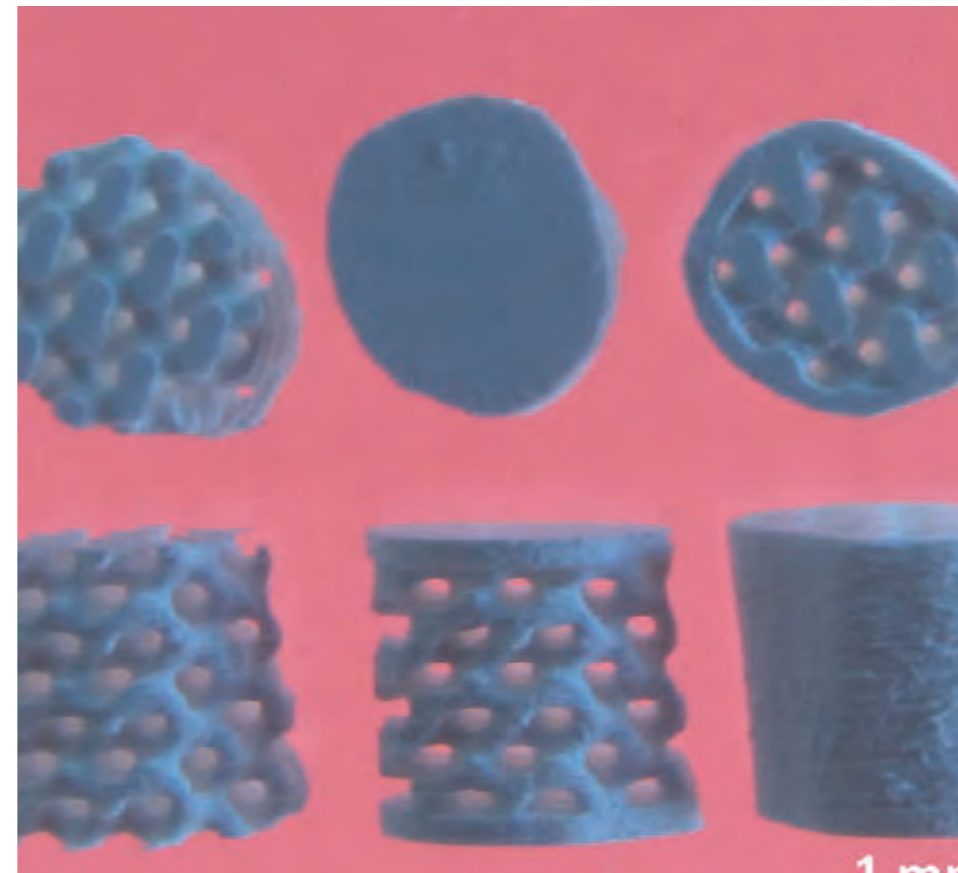
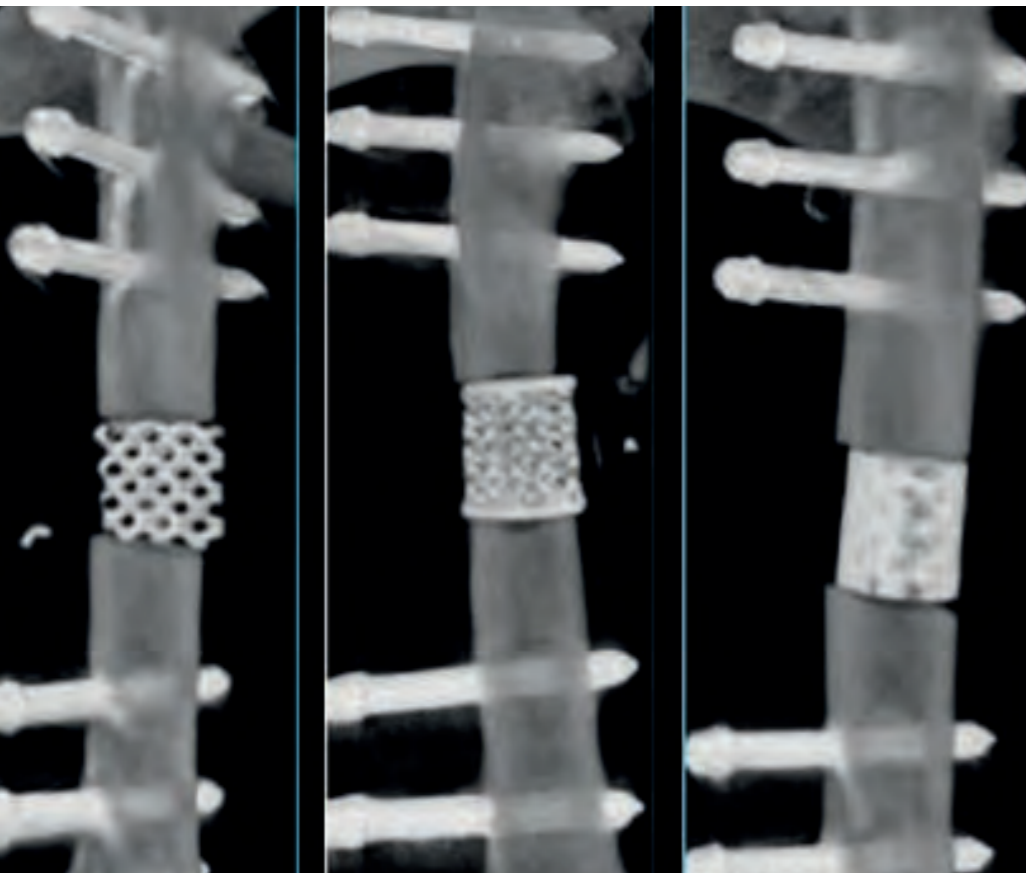
- Frédéric FARIZON, CHU de Saint-Etienne « Les jonctions modulaires métalliques en chirurgie orthopédique »
- Nicolas Courtois, ANTHOGRYR, Sallanches « Développement de matériaux en implantologie dentaire »

Lundi 28 Mai

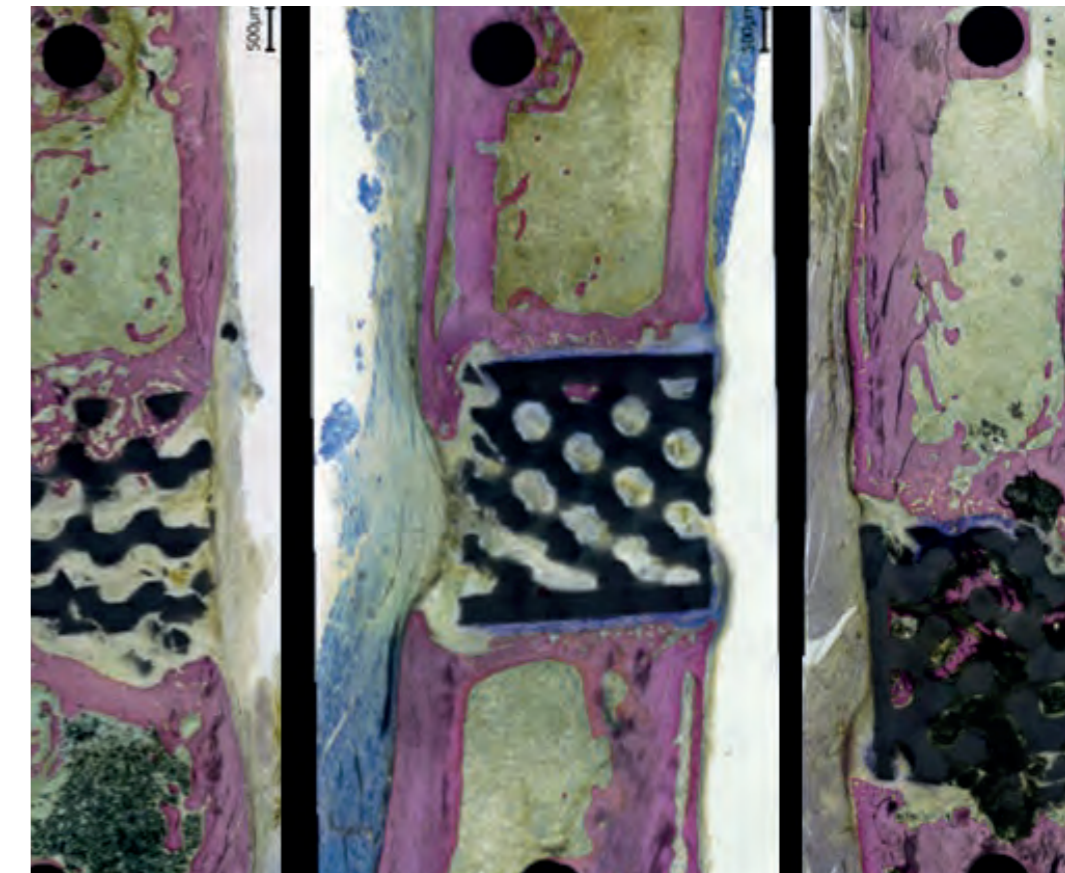
12H00-14H00	Accueil des participants & Déjeuner buffet sur place
14H00-14H45	Conférence invitée
14H45-16H05	Communications « Prix de thèse »
16H05-16H30	Pause, session poster
16H30-18H10	Communications « Prix de thèse »
18H15-19H15	Réunion du bureau de la commission
20h00	Diner

Mardi 29 Mai

09H00-10H00	Petit déjeuner & session poster
10H00-10H45	Conférence invitée
10H45-12H05	Communications « Prix de thèse »
12h05-12h30	Remise des prix et conclusions
12H30-14H00	Déjeuner buffet sur place



Biocéramiques en phosphate de calcium pour l'ingénierie tissulaire osseuse (CIS-EMSE ; B20A)



inscriptions

Frais d'inscription

- Tarif réduit (étudiants): 70€
- Tarif plein: 90€
- Les frais d'inscription incluent le petit-déjeuner, les déjeuners et le dîner

Modalités de soumission/ Inscription - Dates limites

Très prochainement plus d'informations sur les modalités d'inscriptions et de soumission des résumés

Contacts - Renseignements
materiaux.sante2018@emse.fr

Comité local d'organisation



Avec le soutien de



Sous l'égide de

